

optima

Utbildning med krävande särskilt stöd

Vi vill se dig
lyckas!

Jakobstad Nykarleby Vasa Pargas Helsingfors Borgå

Vi vill ge dig möjlighet att utvecklas

På åk 8 och 9 är det bra att tänka på vad du vill göra senare i livet. Vid Optima kan du välja mellan yrkesinriktad grundexamen eller handledande utbildning med krävande särskilt stöd.

Optima finns på 6 orter i Svenskfinland och kan vara rätt studieplats för dig om du behöver individuellt stöd och handledning i dina studier och sysselsättning.

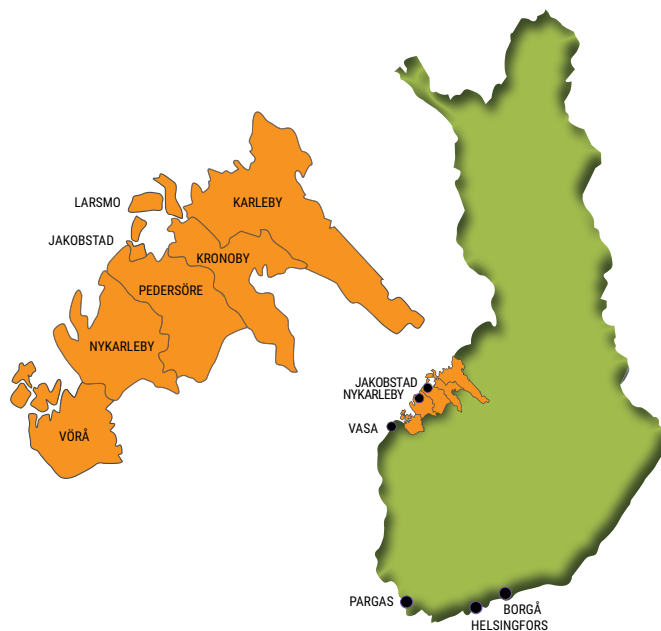
Utbildningarna utgår från de nationella examensgrunderna.

Som studerande följer du en personlig utvecklingsplan som utgår från dina styrkor och behov. Vi jobbar med livskompetens och förberedelse för vuxen- och arbetsliv. Under utbildningen är målet att stärka studerandes:

- livskompetens
- sociala färdigheter
- självständighet i vardagen

Vi vill skapa gemenskap och trygghet i skolvardagen och ge dig möjlighet att utvecklas. Vi jobbar enligt utbildningstrappan. Det betyder att vi erbjuder utbildning på olika nivåer.

Här finns vi:



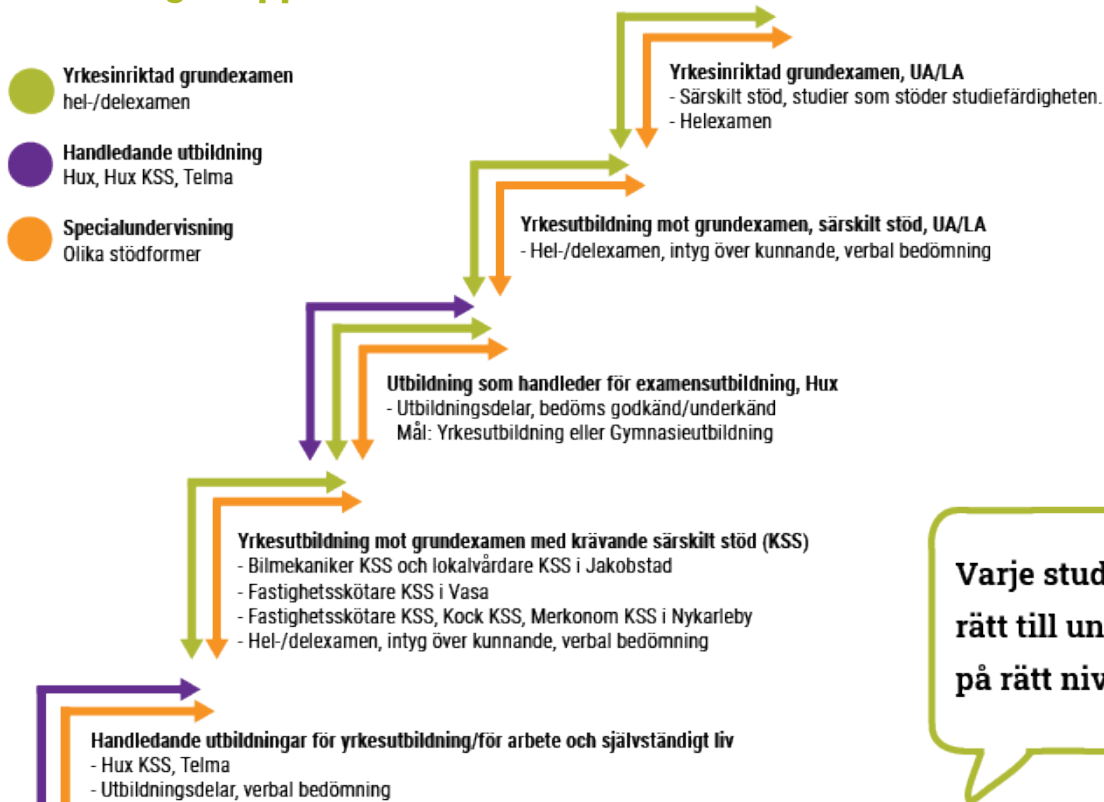
Utbildning med krävande särskilt stöd

- riktar sig till dig som dagligen behöver mycket stöd i skolan och som hittills har jobbat i liten grupp.
- betyder att du får specialundervisning i en mindre grupp där vi beaktar olika behov.
- ger tillgång till speciallärare och skolgångshandledare.



Optima erbjuder undervisning på rätt nivå enligt de nationella utbildnings- och examensgrunderna

Utbildningstrappan



Varje studerande har
rätt till undervisning
på rätt nivå!

Utbildning med krävande särskilt stöd

Handledande utbildning för yrkesutbildning - Hux

Hux är en utbildning som handleder för examensutbildning och studietiden är ett år.

Hux passar dig som ännu funderar på vad som intresserar dig eller vad du är bra på.

Hux passar dig som behöver stärka dina studiefärdigheter inför kommande yrkesstudier.

Utbildningen passar även dig som ännu vill prova på olika branscher för att välja det bästa studiealternativet för dig.

Målet med Hux året är att hitta ett yrke som intresserar dig och att du hittar en studieplats på rätt trappsteg.

Under Hux studierna stärker du dina studiefärdigheter, vardagslivsfärdigheter och deltar i praktikperioder i arbetslivet.

Efter Hux kan du ansöka om studieplats till en utbildning som leder till examen.



Handledande utbildning för arbete och självständigt liv - TELMA

TELMA utbildningen förbereder dig inför arbetsliv och ett självständigt vuxenliv. Studietiden är 1-3 år.

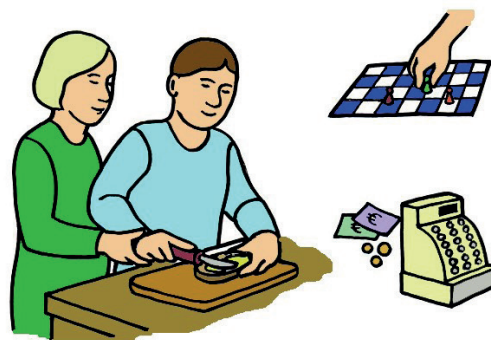
På TELMA lär du dig färdigheter som du behöver i vardagen, arbetslivet och på fritiden. Du lär dig att sköta om dig själv och dina egna ärenden, så som hushållsarbete och matlagning.

Du lär dig till exempel att använda telefon, dator, kalender och pengar.

Du lär dig att arbeta tillsammans med andra, meningsfull kommunikation och att arbeta i olika lärmiljöer.

Målet med studierna är att den studerande skall utvecklas och bli så aktiv i det egna vuxenlivet som möjligt. I utbildningen beaktar vi vars och ens individuella behov.

Efter TELMA kan du arbeta vid en arbets- eller daglig verksamhet eller med annan sysselsättning med stöd.



Yrkesinriktad grundexamen

Vid Optima kan du avlägga en grundexamen eller delar av en examen.

Utbildningen innehåller yrkesämnen och gemensamma ämnen.

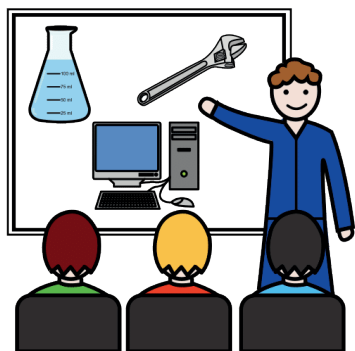
Alla våra utbildningar har fokus på praktiskt arbete.

Studierna innehåller närundervisning på skolan och praktikperioder i arbetslivet.

Du tränar dina yrkesfärdigheter i verkliga arbetsituationer.

Vi arbetar för personlig mognad och färdigheter som behövs i arbetslivet.

I studierna ingår praktikperioder i arbetslivet då du har möjlighet att pröva på olika arbetsuppgifter på olika arbetsplatser.



Bekanta dig med Optima före ansökan

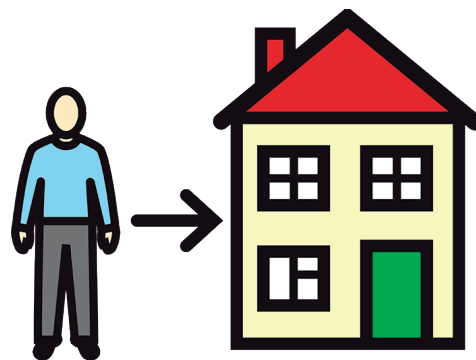
När du funderar på fortsatta studier kan du boka in studiebesök eller besöksdag till olika utbildningar.

Du kan besöka utbildningen med din lärare eller med dina föräldrar.

Du kan även besöka olika utbildningar under till exempel öppet hus.

Vid Optima hjälper vi till och diskuterar valalternativen före ansökan, så att du känner att du söker rätt.

Vi deltar gärna i nätverksmöten för att trygga en god överföring från grundläggande utbildning till andra stadiets utbildning.



Utbildning med krävande särskilt stöd

Boende

Optima erbjuder elevhemsplatser för studerande som har lång skolresa.

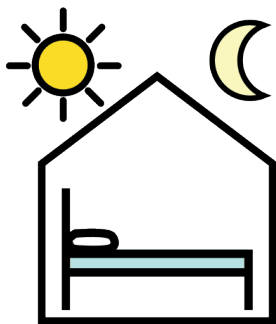
I Nykarleby finns flera elevhem med olika möjligheter till olika boendeformer.

Bor du på något av elevhemmen i Nykarleby finns det tillgång till personal dygnet runt.

Elevhemmen hållet stängt ungefär vartannat veckoslut.

På elevhemmen får du handledning för ditt boende och din fritid. Du tränar praktiska sysslor som hör till ett hem som tex matlagning och städning. På elevhemmet kan du umgås med andra studerande eller delta i fritidsaktiviteter som ordnas av olika aktörer.

I Vasa ordnas internatboende i samarbete med Yrkesakademin i Österbotten.



Nätverksarbete

Vid Optima tycker vi att det är viktigt att också ha en tydlig plan för vad man ska göra efter studierna hos oss. Många vill hitta en arbetsplats där de trivs. Vissa behöver öva mer på att jobba på en arbetsplats. Andra kanske vill fortsätta att studera på någon annan skola. Många börjar också tänka på att flytta hemifrån till något boende eller en egen lägenhet på hemorten.

Om du behöver extra stöd under studietiden, så har du ofta också rätt att få stöd och hjälp med arbete och boende efter att du blivit klar med dina studier. Du kan ansöka om detta stöd via välfärdsområdet där du bor. Socialarbetare eller socialhandledare kan hjälpa dig att planera och ansöka om den hjälp och service du behöver för att klara dej så bra som möjligt i vuxenlivet.

För att kunna ge dig rätt stöd i framtiden, så behöver socialarbetaren eller socialhandledaren lära känna dina behov och önskemål. Därför brukar de vilja träffa dig, din familj och oss på Optima för att prata om hur man bäst kan hjälpa just dig. Optimas studierådgivare kan ge stöd i nätverksarbetet.



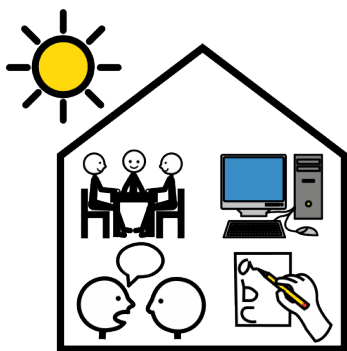
Vad händer efter utbildningen

Det finns många olika typer av service man kan ansöka om då man vill börja jobba. T.ex. olika sorters arbetsträning eller arbetsverksamhet - både på en enhet där det finns personal och på vanliga arbetsplatser. Det finns också många olika stödformer och boendeformer då man behöver stöd med att bo själv.

Under din studietid berättar vi om dessa saker och hjälper dig att planera ditt liv efter studierna. Det är viktigt att du själv är delaktig och känner att dina planer för framtiden känns bra.

Vi skriver ett utlåtande över din studietid. Utlåtandet kan vara till hjälp för personalen på välfärdsområdet, då de planerar ditt framtida stöd.

Du får en egen "Plan för framtiden" då du slutar på Optima.



Hur du söker till Optima

Varje år i februari-mars pågår **Gemensam ansökan** (GEA), som omfattar läropliktiga sökande utan yrkesutbildning och övriga sökande som saknar yrkesutbildning. Ansökningen görs via www.studieinfo.fi

Det är viktigt att den som söker sänder in följande bilagor:

- Pedagogiska bilagor som stöder specialundervisningen
- Expertutlåtande som beskriver hälsotillstånd eller funktionsförmåga, om behovet av särskilt stöd beror på hälsoskäl eller annat funktionshinder
- Kopior av tidigare skol- eller studiebetyg

Bilagorna skickas före det angivna datum som nämns i ansökan till adressen

Optima/studierådgivare
Åminnevägen 2 A
66900 NYKARLEBY

Under läsåret kan man också söka lediga studieplatser via **Kontinuerlig ansökan** (KoA). Det gör du via Optimas hemsida www.optimaedu.fi/kont.



Utbildning med krävande särskilt stöd

optima 

MERA INFORMATION & KONTAKTUPPGIFTER



www.optimaedu.fi/kss

Bilder: Optima & Papunets bildbank, papunet.net, Sergio Palao / ARASAAC



FÖLJ OPTIMA PÅ FACEBOOK OCH INSTAGRAM @optimaedu och @optimaedu_kss

